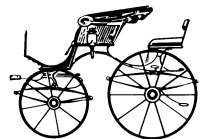


Autoroute et développement des territoires

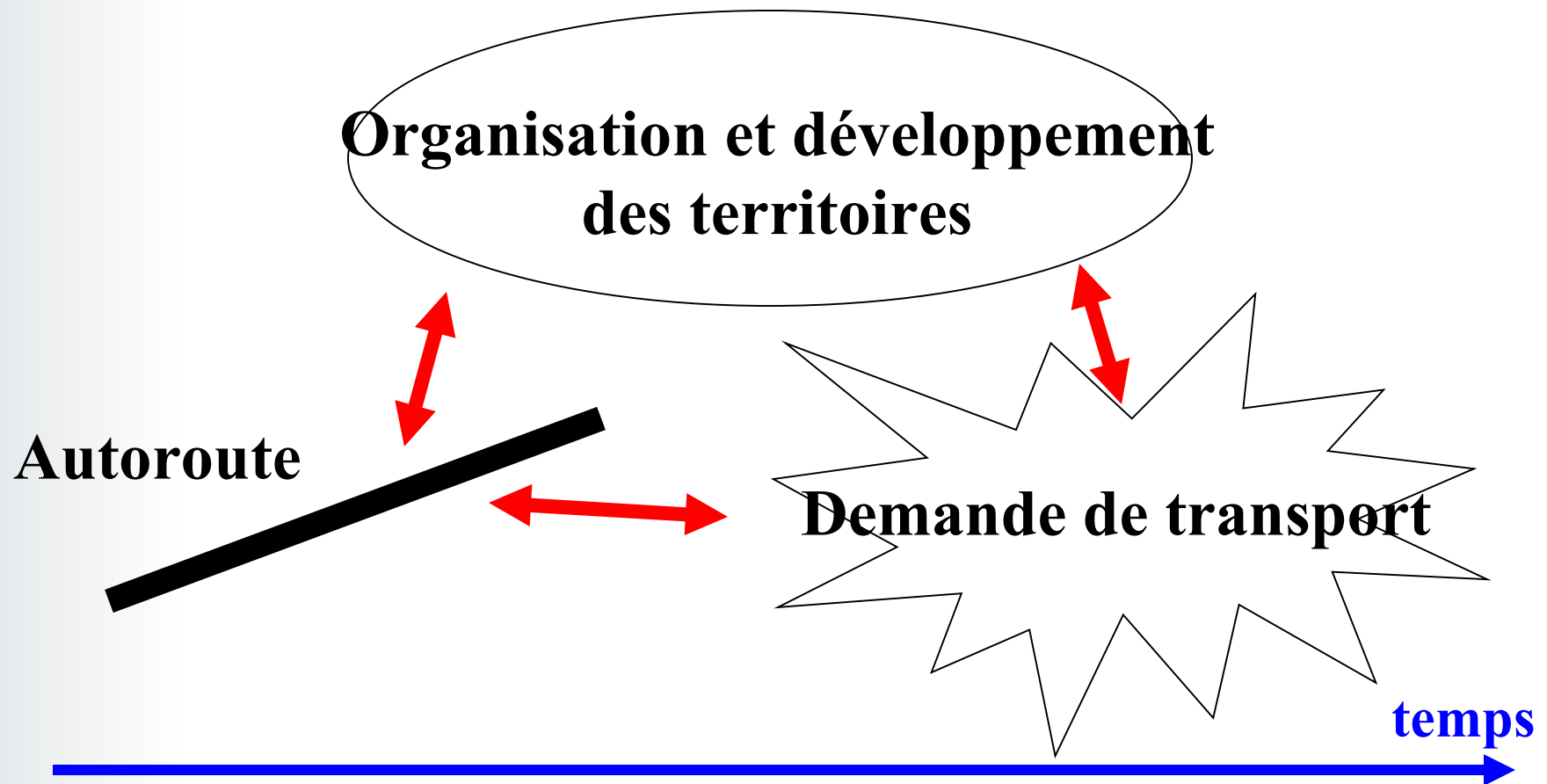
Débat public sur le contournement autoroutier de
l'agglomération de Toulouse

13 novembre 2007

Olivier Klein, chercheur au [Laboratoire d'Economie des Transports](#)



Un système d'interdépendances en évolution



Des effets directs

- ☀ Entre 3 et 4 emplois par km pour l'exploitation (y compris gendarmes)
- ☀ Des gains de temps
 - Pour les entreprises
 - Pour les individus



Extension des aires de marché et renforcement des concurrences

- ☀ Davantage de biens et services disponibles sur place (ou pour un meilleur prix)
- ☀ Davantage de débouchés pour les biens et services produits localement



Extension des aires de marché et renforcement des concurrences

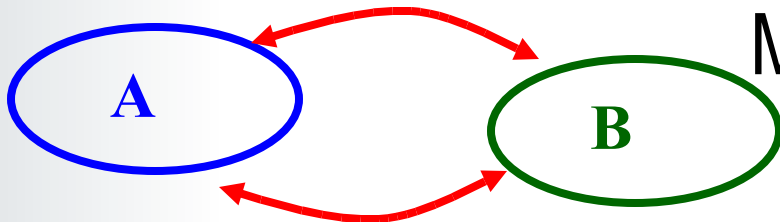
- ☀ Davantage de biens et services disponibles sur place (ou pour un meilleur prix)
- ☀ Davantage de débouchés pour les biens et services produits localement

Tous les biens et tous les services ne sont pas concernés avec la même intensité



Extension des aires de marché et renforcement des concurrences

- ✦ Davantage de biens et services disponibles sur place (ou pour un meilleur prix)
- ✦ Davantage de débouchés pour les biens et services produits localement



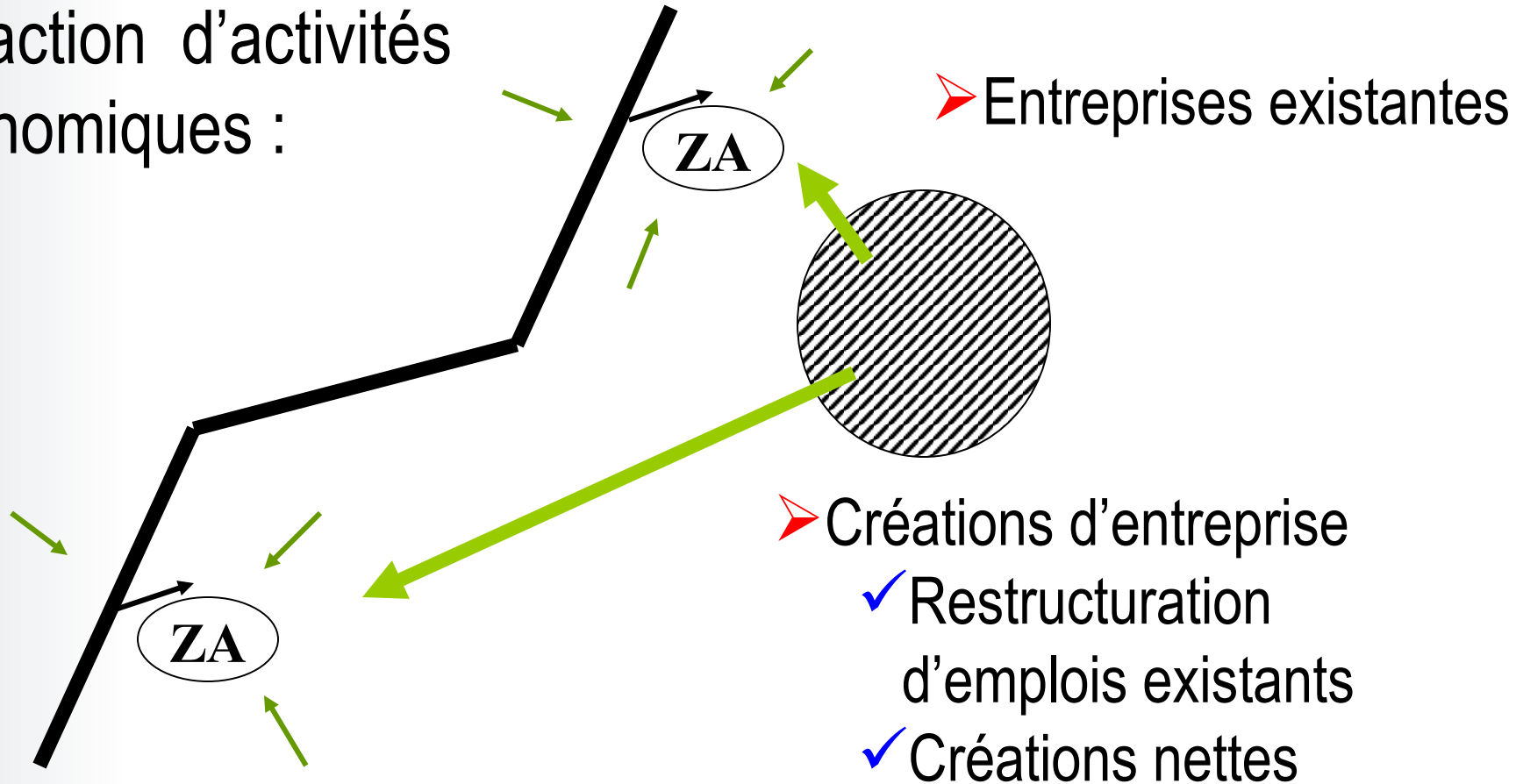
Mais c'est vrai dans les 2 sens !

La concurrence renforce les territoires les mieux armés



Autoroute et localisation des activités

Attraction d'activités économiques :



Un projet d'autoroute c'est d'abord un projet de territoire

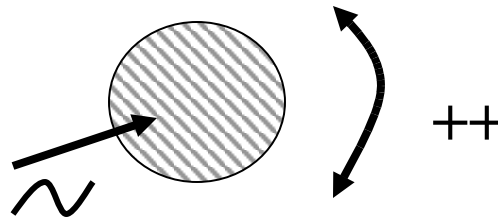
Quel projet de territoire

- ✦ Pour l'agglomération toulousaine et son péri-urbain ?
- ✦ Pour les agglomérations moyennes de la grande périphérie toulousaine ?



Le péri-urbain toulousain

- ☀ Un contournement autoroutier est un facteur de péri-urbanisation

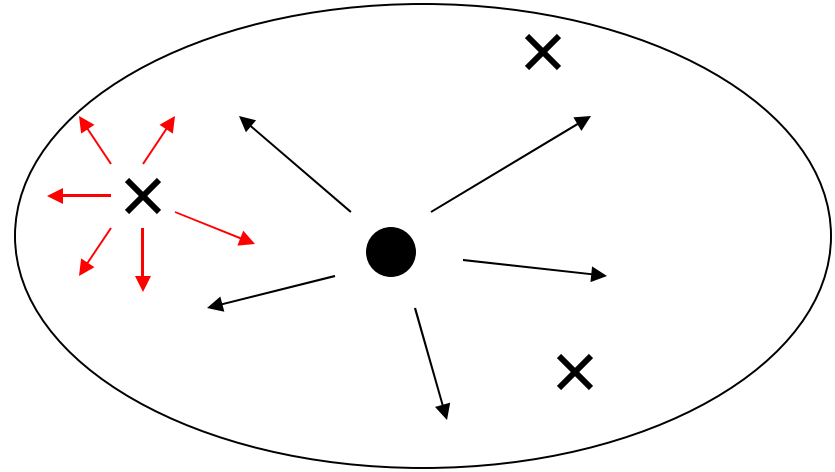
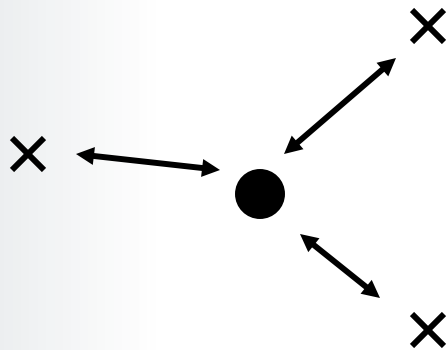


- ☀ Le contournement : un moyen de structurer le péri-urbain ?
 - Limiter drastiquement le nombre d'échangeurs
 - Disjonction entre les zones d'attraction des activités et des populations



Les villes moyennes

🔦 Un enjeu : créer/renforcer une centralité secondaire



🔦 Quelles liaisons « durables » entre le centre des agglos ?

Quels moyens pour maîtriser les évolutions ?



MERCI !

